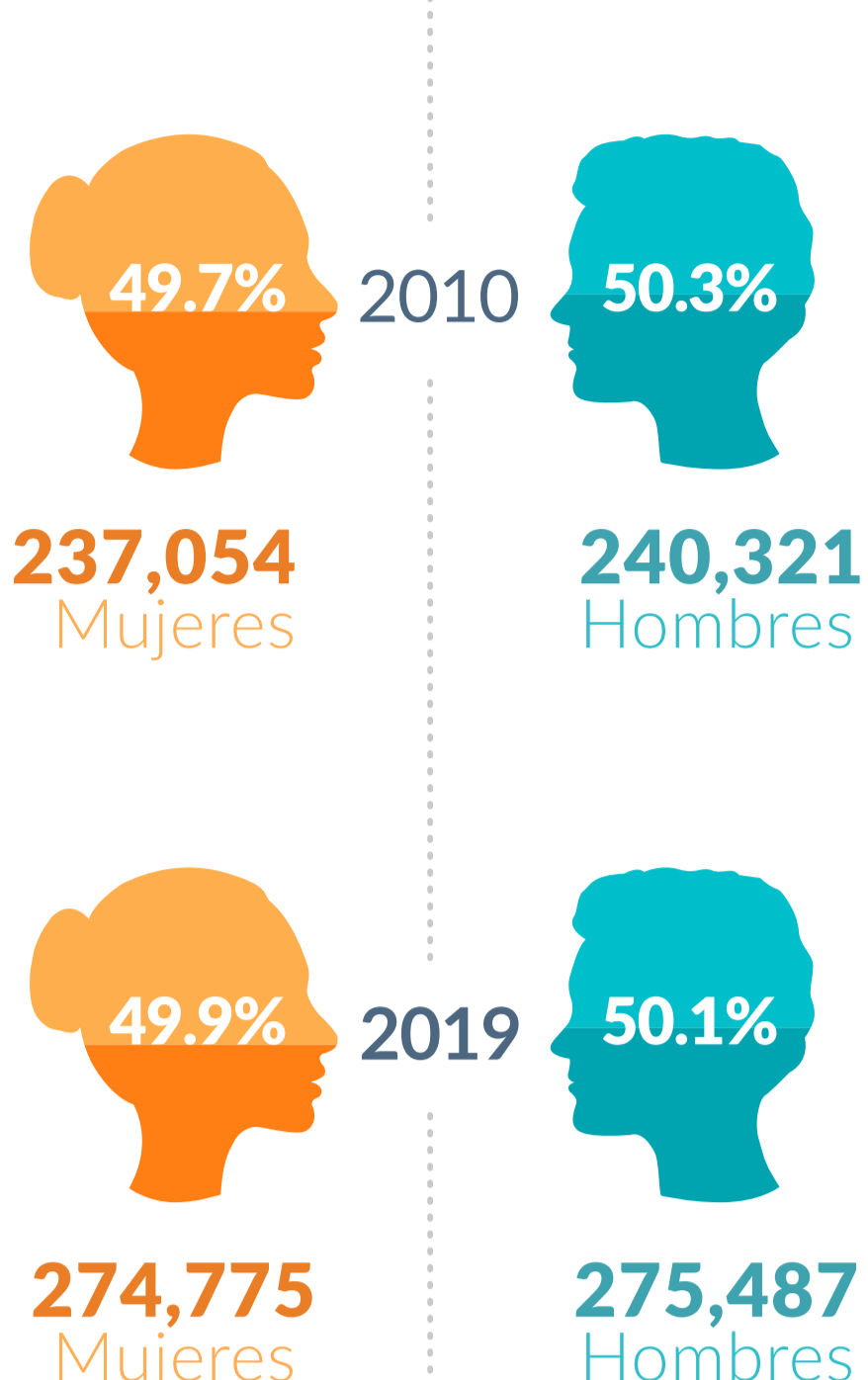




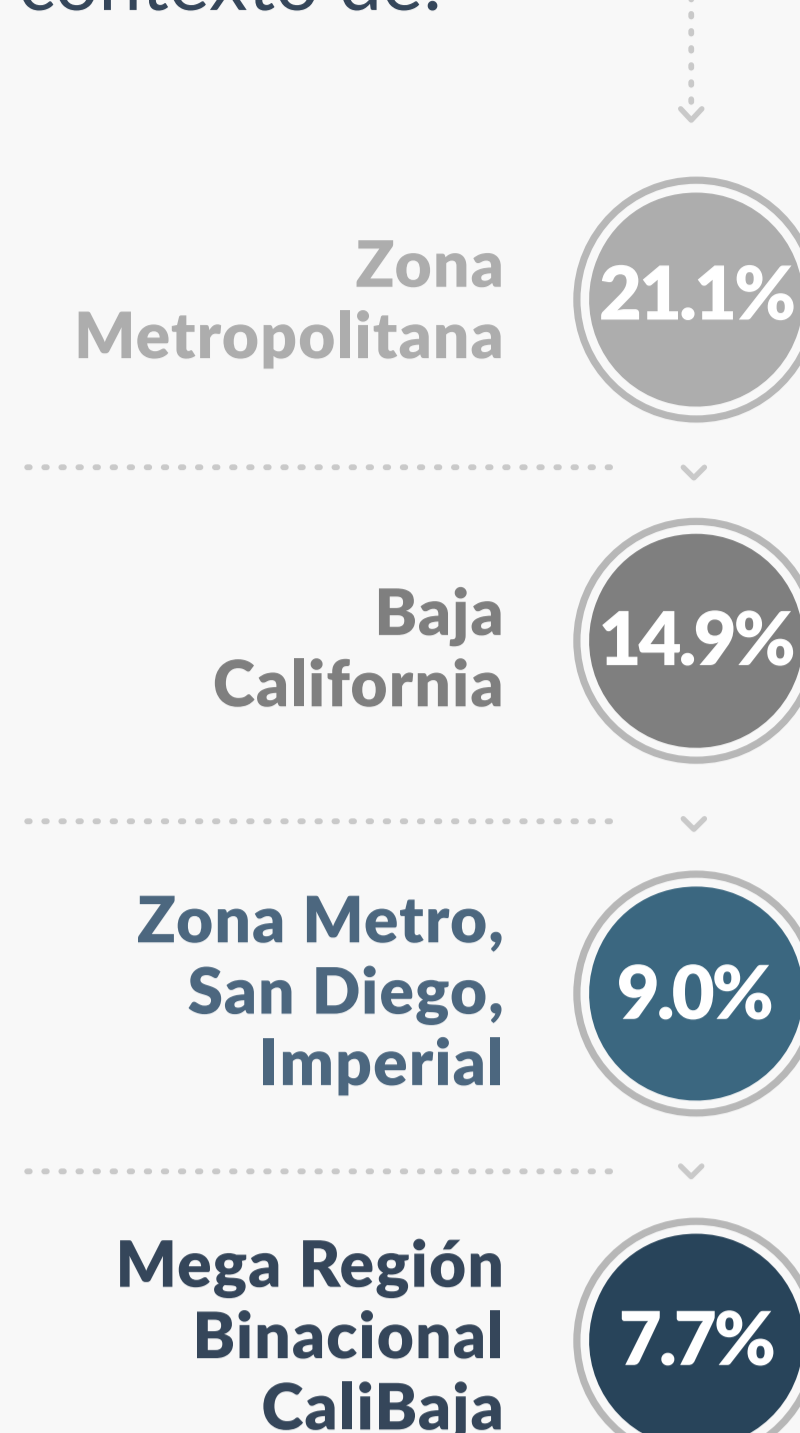
De acuerdo con las proyecciones del Consejo Nacional de Población CONAPO, para el año 2019, Ensenada contará con un,

Total de Habitantes: **550,262**

Población por Sexo

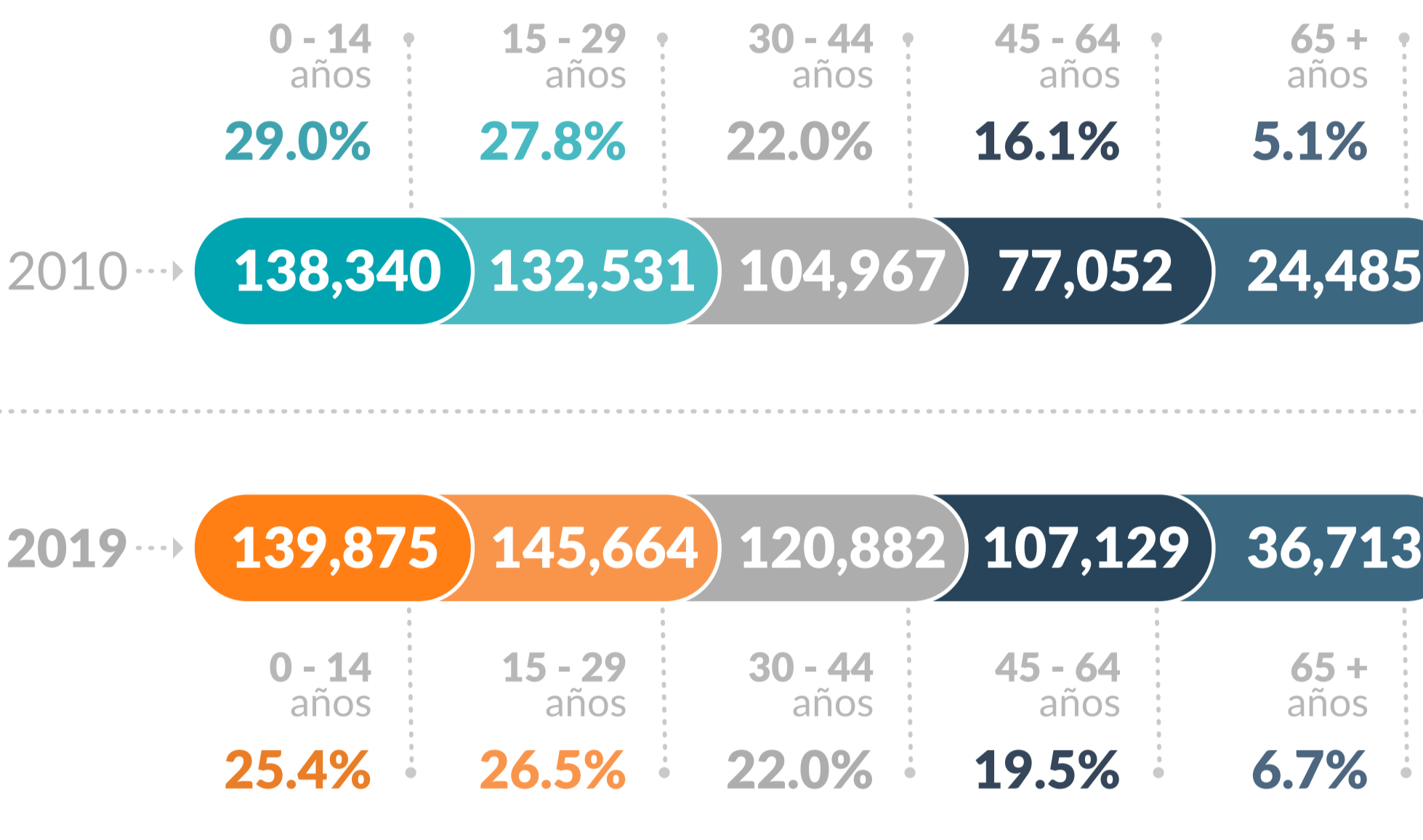


Participación Porcentual de Ensenada en el contexto de:

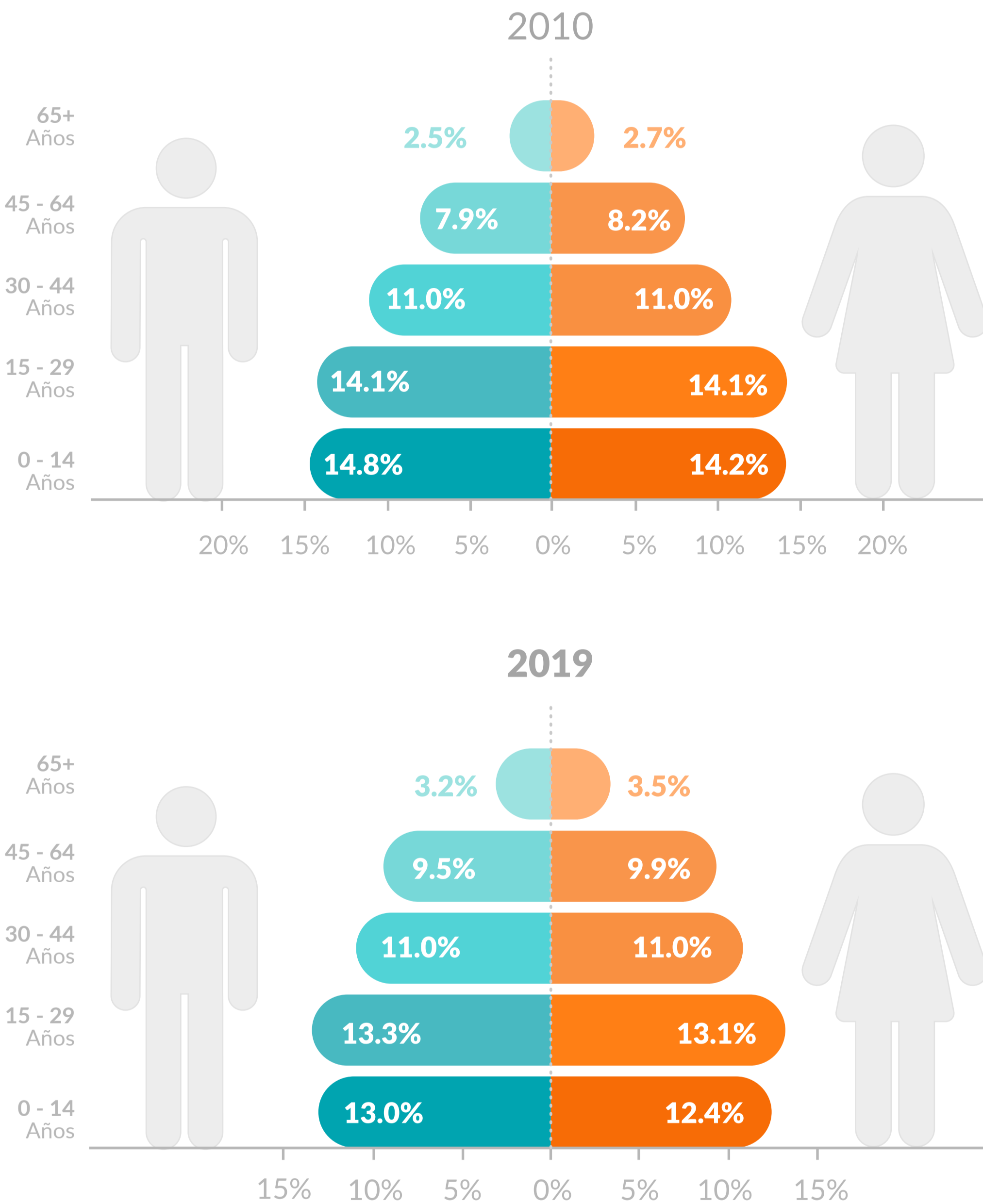


Fuente: CEMDI con base en las Proyecciones de Población 2010-2050 del CONAPO. Notas: Población a mitad de año. En el presente documento la zona metropolitana incluye los municipios de Tijuana, Tecate, Rosarito y Ensenada

Población por Grupos de Edad



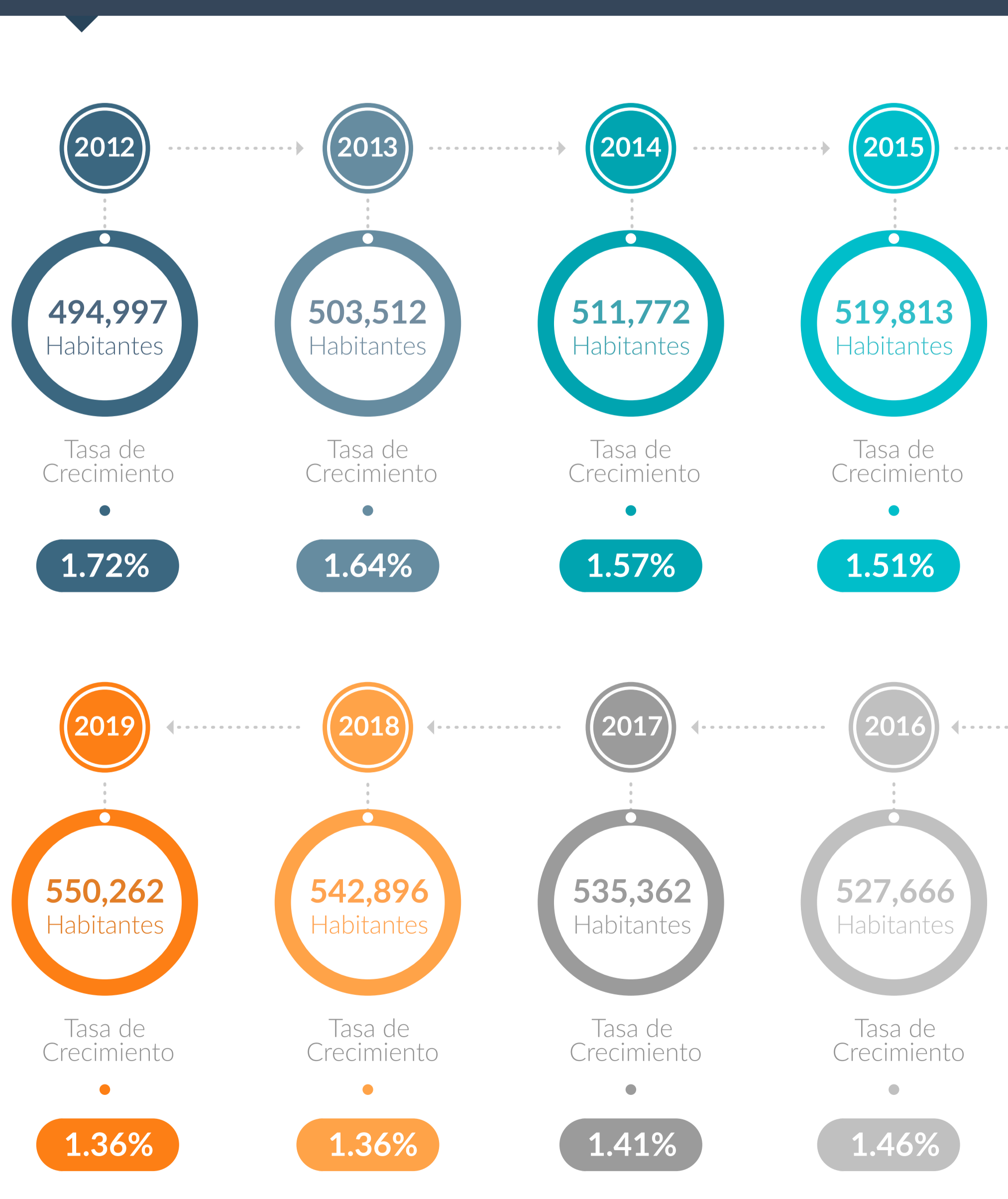
En el municipio de Ensenada el 75% de la población tiene menos de 45 años, concentrándose la población en los grupos de 0-14 y 15-29 años con un 52%. La mayor parte de la población en Ensenada es joven.



“En cuanto a la distribución de sexo por rango de edad, tanto para hombres como mujeres, el grupo de edad que presenta una disminución de población notable es el grupo de 0 a 14 años, disminuyendo su proporción de la población de 29 a 25% del 2010 al 2018, mientras que el rango donde se presenta mayor crecimiento proporcional de la poblacional fue el grupo de 45 a 64 años, aumentando del 29 a 25% del 2010 al 2019.”

Crecimiento Poblacional

Ensenada presenta una Tasa de Crecimiento Promedio Anual a partir de 2012



El crecimiento de hombres es **cada vez menor** que el crecimiento de mujeres en el municipio, por lo que el sexo femenino se acrecenta cada vez más representando un **50.03%** del total poblacional.

Fuente: CEMDI con base en las Proyecciones de Población 2010-2050 del CONAPO. Unidad de medida: La población total se expresa en personas y la tasa de crecimiento en porcentaje.

